



IAI - *Professional Development Seminar*  
*Panamá, 21 de agosto de 2014*

**Relación ciencia – política → relación científicos con políticos**

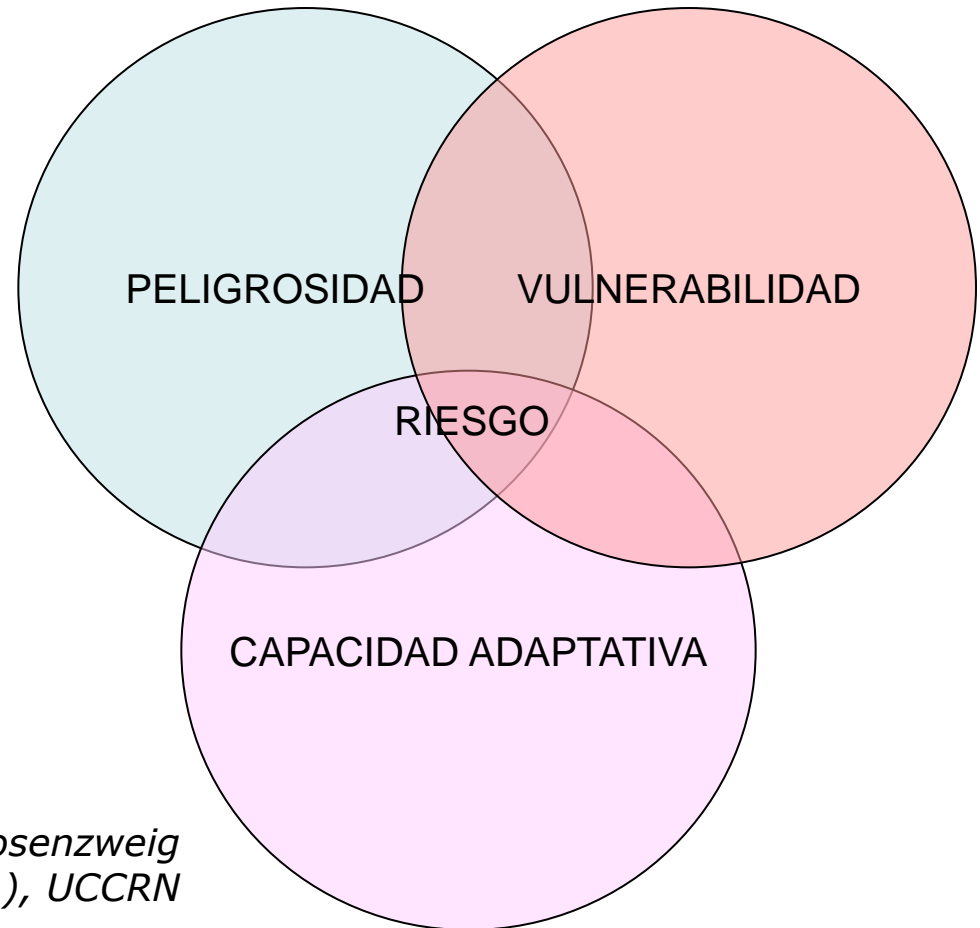
## **PROYECTOS UBACyT INTERDISCIPLINARIOS**

2010-2013: “Vulnerabilidad social, riesgo y adaptación al cambio climático en el Aglomerado Gran Buenos Aires”  
*Facultades de Derecho, Ciencias Exactas, Filosofía y Letras y Sociales*

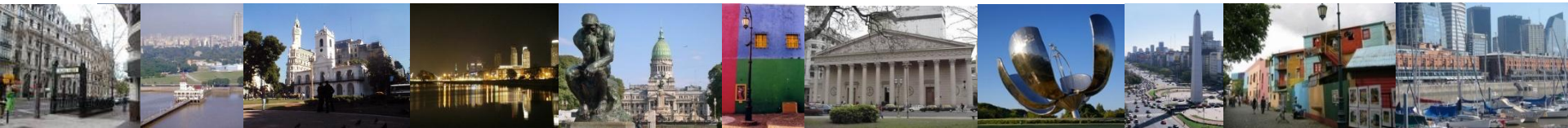
2013-2016: “La adaptación al cambio climático en grandes ciudades: Adecuación energética, vulnerabilidad social y normativa en el Aglomerado Gran Buenos Aires”  
*Facultades de Derecho, Ciencias Exactas, Filosofía y Letras e Ingeniería*

# Aproximación conceptual

Análisis de riesgo  
para la adaptación  
al cambio climático



**FUENTE:** Modificado de Rosenzweig  
et al. (2009, 2011), UCCRN



# **Taller sobre Acciones frente al Cambio Climático en la Región Metropolitana de Buenos Aires - 3 de junio de 2013**

Ver videos en: <http://www.pirna.com.ar/node/242>

# FUNCIONARIOS de CARRERA O POLITICO-TECNICOS

Tienen atributos que permiten realizar un vínculo entre científicos y políticos electos:

- Formación científica
- Conocimiento histórico de los temas de su sector
- Conocimiento empírico de las lógicas que determinan el accionar de los funcionarios políticos.

# QUÉ CONDICIONES CARACTERIZAN LA RELACION

- Relaciones previas de confianza.
- Compartir una cierta mirada o visión sobre el problema en cuestión.
- Mantener la relación a lo largo del tiempo (estabilidad) aún cuando el funcionario haya “migrado” entre distintos ministerios y en distintos gobiernos.
- Construir redes entre ellos y con otros científicos.

*~ Prevenir es posible ~*

**MUCHAS GRACIAS**

Claudia E. Natenzon

[natenzon@filo.uba.ar](mailto:natenzon@filo.uba.ar)

Web: [www.pirna.com.ar](http://www.pirna.com.ar)